



Bertrand Lapointe
Directeur
Tél.: 819-986-3000
Cell.: 819-664-0202

989 Rue Dollard,
 Gatineau, Qc, J8L 3H2

bertrandlapointe@carleford.com

Sans frais :
1-877-986-3001

Télécopieur : (819) 986-8957



**Le vrai centre du camion
 de l'Outaouais**



WESTERN STAR CNV 2006, moteur Cat C13 380 hp, 13 vitesses, 16/46 "Full Lock", suspension Airliner, CA 164", inspection SAAQ Déc 2018-01-12

P.S.D.



WESTERN STAR 2007, moteur Cat C13, 430 hp, 595,000 km, 13 vitesses, essieux 16/40 "Full Lock", suspension AirLiner, inspection SAAQ, neuve,

peinture neuve sur cab **P.S.D.**



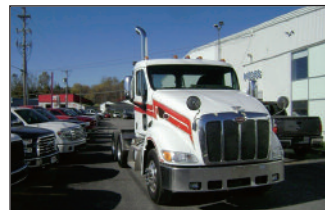
VOLVO CNV 2007, Cummins ISX 530 hp, 18 vitesses, essieux 16/46, "Full Lock", boîte 15' **P.S.D.**



KENWORTH T800 2008, Cat C13, 410 hp, 8 LL, essieux 16/46, "Full Lock", susp. à air, attache, remorque arrière, boîte 15' **P.S.D.**



WESTERN STAR CNV 2009, Detroit 515 hp, 18 vit., 14/46, "Full Lock", "Wet Kit" hyd., SAAQ mars 2020, moteur refait **P.S.D.**



PETERBILT 387 2010, Cummins ISX 450 hp, transmission 18918, essieux 14.6/40" Full Lock", suspension à air **P.S.D.**



PETERBILT 386 2006, Cat refait, 475 hp, 13 vit., essieux 14/46 3/4 "Lock", susp. à air, inspecté juillet 2018 **P.S.D.**



PETERBILT CNV 2005, Cat 550, 18 vit., essieux 20/46, "Full Lock", "Wet Kit" hydraulique **P.S.D.**



FREIGHTLINER Coronado 2011, DD15 560 hp, 18 vit., essieux 14.6/46, moteur refait, "Full Lock" **P.S.D.**



FREIGHTLINER M2-106 2012, Cummins 260 hp, 6 vit., 12/23, "Full Lock", boîte 26', très propre. **P.S.D.**



PETERBILT 340 2006, moteur Cat C7, 335 hp, 8 LL, essieux 16/40, "Full Lock", suspension à air **P.S.D.**



Remorque FABREX 1999, aluminium 26', "rack" à toile, inspectée, très bonne condition **P.S.D.**



WESTERN STAR 4900 2012, DT15, 560 hp, 13 vitesses, essieux 14/46 "Full Lock", "Wet Kit" hydraulique **P.S.D.**